

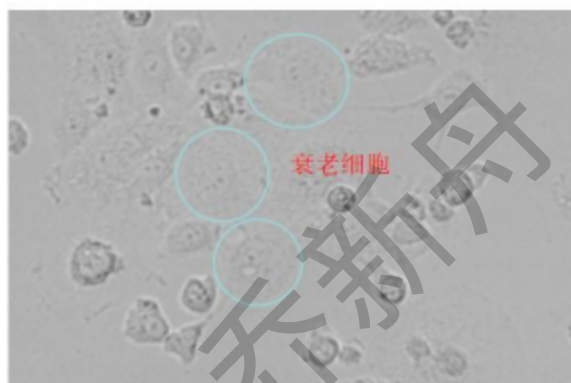
衰老细胞清除试剂 (货号: CSP197)

一、产品描述

对细胞株不正确的操作如细胞株传代过程胰酶消化时间过长，细胞株冻存过程冻存液使用不当，细胞株保存过程液氮不稳定等会导致细胞死亡。而细胞株衰老主要源于细胞扩增过程染色体复制分离错乱（特别是肿瘤细胞株）以及基因突变等造成细胞不可逆的损伤。另外不恰当的操作累积如胰酶消化时间控制，复苏冻存时间的把控等；以及血清、基础培养基的稳定性等都会加速细胞老化。

衰老的细胞对其它群体细胞生长代谢影响

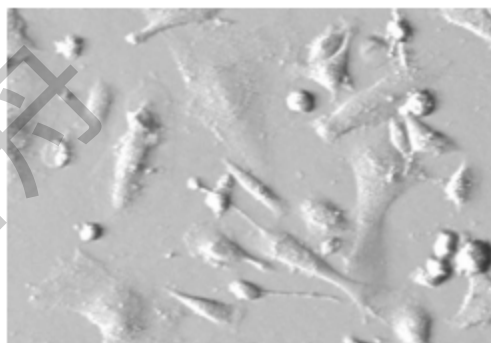
衰老的细胞见图1。对于贴壁生长的细胞株，衰老的细胞不光会起到占位效应（细胞间有生长接促抑制特性），还会分泌细胞坏死因子等诱导群体细胞的凋亡并加速群体细胞衰老



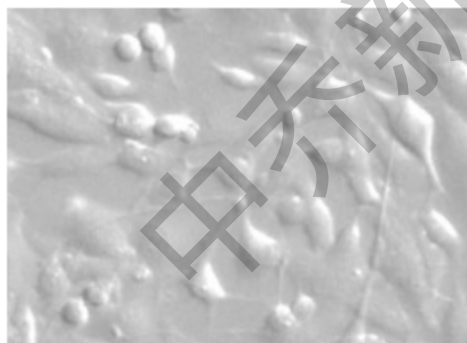
- 1、细胞倍增时间大大延长，细胞一扩二至少需要3-5天时间
- 2、该细胞状态严重影响实验结果的客观性

使用衰老细胞去除剂前后的细胞状态

对照细胞



衰老细胞去除剂处理组



四、注意事项

- ✓ 本产品仅限于科学研究使用。
- ✓ 为了您的安全和健康，请穿实验服并戴护目镜、一次性手套和口罩操作。

警告:如果操作不当，培养基的某些成分可能会对健康造成危害。处理时应采取适当的预防措施，包括穿戴防护服和眼镜。