

## 支原体 (Mycoplasma) LAMP 检测试剂盒

## 说明书

名 称	支原体 (Mycoplasma) 快速检测试剂盒 (LAMP)
英 文	Quick mycoplasma detection kit by LAMP
货 号	CSP218
规 格	450ul (25 份)
保 存	-20℃ (保存有效期一年)
用 途	仅供科研使用

## 【产品描述】

支原体 (Mycoplasma) LAMP 检测试剂盒, 用于支原体 DNA 的检测, 提供快速一步法的解决方案。该项混液采用改进的 BST3.0 DNA 聚合酶, 搭配经过优化的 Buffer, 可快速、方便地进行环介导等温扩增 (Loop-mediated isothermal amplification, LAMP) 反应。该预混液包含酶 Mix、primer、dNTP、反应 Buffer、特殊的显色剂及荧光染料等在内的所有必须组分, 只需加入模板即可, 在 50min 便可得到扩增结果。

## 【产品特点】

简化试剂添加过程, 操作简单

可以直接通过肉眼观察

可用实时荧光 PCR 仪进行检测, 不需额外添加染料

可与其他技术搭配使用

## 【操作说明】

LAMP 常用反应体系 (20ul)

预混以下试剂: 轻轻涡旋并离心: 62℃反应 30min。

组分	体积	终浓度
支原体恒温检测试剂 (显色法)	18ul	1*
模板 (DNA)	2ul	

**【注意事项】**

- 1、建议试剂预混、模板添加和检测三个过程尽可能在不同的密闭区域进行；
- 2、该 Mix 含荧光染料，可直接进行实时定量反应（62℃反应，每 1min 收集一次荧光）；
- 3、该试剂含显色剂，反应结束后，蓝色为阳性，紫色为阴性。

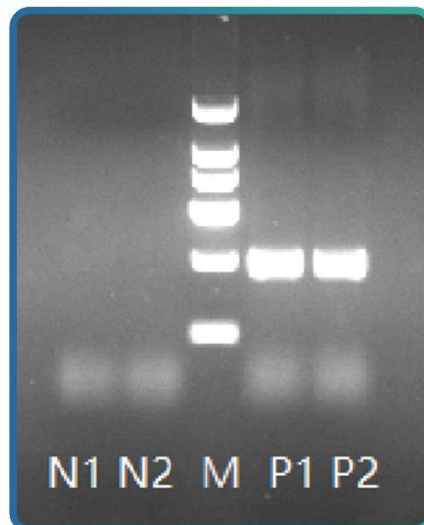
**【对比测试结果】**

## PCR结果:

M: marker

N1 N2: 阴性

P1 P2: 阳性



## LAMP结果:

N1

N2

P1

P2

